

賛助企業（寄附、ランチョンセミナー、器機展示、広告）一覧

【寄附/Sponsors】

公益財団法人 内藤記念科学振興財団/The Naito Foundation



The Company of
Biologists

The Company of Biologists

先端バイオイメーjing支援プラットフォーム

／Grant-in-Aid for Scientific Research on Innovative Areas — Platforms for Advanced Technologies and Research Resources "Advanced Bioimaging Support (ABIS)"

公益財団法人 サントリー生命科学財団/Suntory Institute for Bioorganic Research

ELSEVIER

ワケンビーテック株式会社/WAKENBTECH CO., LTD.

【ランチョンセミナー/Luncheon Seminars】

カールツァイスマイクロスコピー株式会社/Carl Zeiss Microscopy Co., Ltd

【器機展示/Exhibition】

ネッパジーン株式会社

& トキワサイエンス有限公司

／Nepa Gene Co., Ltd.

& TOKIWASCIENCE Co., Ltd.



先端バイオイメーjing支援プラットフォーム

／Grant-in-Aid for Scientific Research on Innovative Areas — Platforms for Advanced Technologies and Research Resources "Advanced Bioimaging Support (ABIS)"

THORLABS

ソーラボジャパン株式会社/Thorlabs Japan Inc.

BEX

株式会社ベックス

株式会社ベックス/BEX CO., LTD.



バイオ・ラッドラボラトリーズ株式会社
／Bio-Rad Laboratories, Inc.



カールツァイスマイクロスコーピー株式会社
／Carl Zeiss Microscopy Co., Ltd.



Nanotechnology for Life Science

JPK Instruments AG



エムエス機器株式会社／M&S Instruments Inc.



オリンパス株式会社／Olympus Corporation

【広告／Advertisement】

サーモフィッシャーサイエンティフィック株式会社／Thermo Fisher Scientific K.K.

九動株式会社／Kyudo, Co, Ltd

株式会社新興精機／Shinkouseiki. Co., Ltd.

Hybrigenics Services

株式会社池田理化／IKEDA SCIENTIFIC Co., Ltd.

味の素株式会社／AJINOMOTO CO., INC

JPK Instruments AG

丸善出版株式会社／MARUZEN PUBLISHING CO., LTD.

(2017年2月28日現在 順不同、敬称略)

顕微鏡の概念が変わる。
覗かない！暗室がいらない！メンテナンスフリー

新登場！

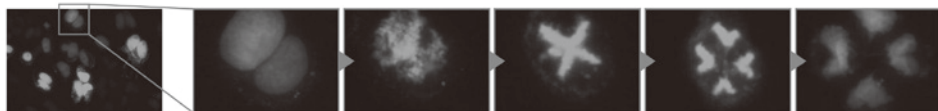
EVOS™ FL Auto 2 Imaging System

明視野・位相差から蛍光観察まで
誰でも簡単操作

- **オールインワン**：顕微鏡・カメラ・PC が一体型
- **簡単**：蛍光観察・画像取得
- **LED 光源**：迅速起動、メンテナンスフリー
- **コンパクト**：クリーンベンチの中でも使用可能
- **充実アプリケーション**：タイムラプス、細胞数計測など
- **暗室不要**（蛍光観察の場合）
- **種類が豊富**：対物レンズ・サンプルホルダー・蛍光 LED キューブ



タイムラプスイメージングもお気軽に！オプションで Invitrogen™ EVOS™ Onstage Incubator を接続できます。



24 時間連続撮影した 120 枚の画像から作成した、約 30 秒の動画等をご覧ください。

www.thermofisher.com/jp-evoson

デモ依頼・資料請求はこちらまで。ぜひお問い合わせください！ www.thermofisher.com/evosflauto2

研究用のみ使用できます。診断目的およびその手続上での使用はできません。記載の社名および製品名は、弊社または各社の商標または登録商標です。

For Research Use only. Not for use in diagnostic procedures. © 2017 Thermo Fisher Scientific Inc. All rights reserved.

All trademarks are the property of Thermo Fisher Scientific and its subsidiaries unless otherwise specified.

価格、製品の仕様、外観、記載内容は予告なく変更する場合がありますので予めご了承ください。

標準販売条件はこちらをご覧ください。 www.thermofisher.com/jp-nc

サーモフィッシャーサイエンティフィック
ライフテクノロジーズジャパン株式会社

本社：〒108-0023 東京都港区芝浦 4-2-8

TEL：03-6832-9300 FAX：03-6832-9580

[facebook.com/ThermoFisherJapan](https://www.facebook.com/ThermoFisherJapan)

[@ThermoFisherJP](https://twitter.com/ThermoFisherJP)

www.thermofisher.com

ThermoFisher
SCIENTIFIC

Total Laboratory Support

科学研究のトレンドを的確に把握した上での、サポート、
アドバイス。また、将来の研究ニーズを予測し、お客様の声に耳を傾け、
研究開発を飛躍的に推進させる解決策をご提案致します。

的確な情報で研究開発をバックアップ



ZEISS

Lightsheet Z.1
ライトシートで実現する
マルチアングルライブイメージング

ハイレベルな製品のご提案

熟練のスタッフによる定期的な整備などのアフター サービス体制は万全を期しており、万一のトラブル発生の際は、打てば響く迅速な対応、そして的確なアドバイスでサポートしています

九州全域をカバーする 新興精機のサービスエリア

東京営業所 Tel 03-5805-3966

〒113-0033 東京都文京区本郷2-25-5角地ビル2F

大阪営業所 Tel 06-6389-6220

〒564-0052 大阪府吹田市広芝町7番26号

北九州営業所 Tel 093-603-5680

〒807-0872 北九州市八幡西区浅川1丁目18-37

本社 Tel 092-641-8451 Fax 092-641-8786

〒812-0054 福岡市東区馬出1丁目18-3

佐賀営業所 Tel 0952-31-1095

〒849-0937 佐賀市鍋島町3丁目9-6

熊本営業所 Tel 096-385-6001

〒862-0920 熊本市月出4丁目4-130

宮崎営業所 Tel 0985-64-6001

〒880-0929 宮崎市まなび野2丁目37-5

鹿児島営業所 Tel 099-263-6525

〒891-0113 鹿児島市東谷山5丁目35-12



信頼のサポート体制

あらゆる分野における研究機関の
環境づくりに長年にわたって
携わってきた実績から、
細かなニーズにお応えする提案力が…

「新興精機」にはあります。



株式会社 新興精機

<http://www.shinkouseiki.co.jp>

ゼブラフィッシュの高解像度自動ライブイメージング装置

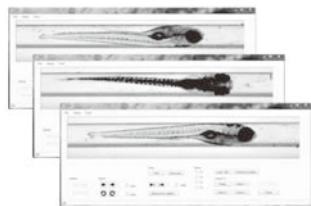
VAST Biolmager™



■ 魚体を自動でポジショニング ■ 手動マニピュレーション不要 ■

ゼブラフィッシュ幼生観察の簡便化を実現しました！

- 高い精度と再現性を実現
- ハイスループット解析が可能
- バイオビリティへの影響なし



明視野イメージング（基本システム）



株式会社 池田理化

<http://www.ikedarika.co.jp>

本 社 〒101-0044 東京都千代田区鍛冶町1-8-6 神田KSビル
TEL:03-5256-1811 FAX:03-5256-1818

八王子支店	TEL:042-642-0570	大阪支店	TEL:06-6136-1255
小金井支店	TEL:0422-39-5441	岩国支店	TEL:0827-21-6701
鶴見支店	TEL:045-501-5881	千葉支店	TEL:043-290-4055
横浜支店	TEL:045-983-0491	つくば支店	TEL:029-836-6611
藤沢支店	TEL:0466-54-0300	埼玉支店	TEL:049-245-7831
平塚支店	TEL:0463-37-4711	高崎支店	TEL:027-320-7735
三島支店	TEL:055-975-0975	宇都宮支店	TEL:028-610-3722
藤枝支店	TEL:054-644-5551	仙台支店	TEL:022-217-7037
名古屋支店	TEL:052-249-8350	札幌支店	TEL:011-208-2822



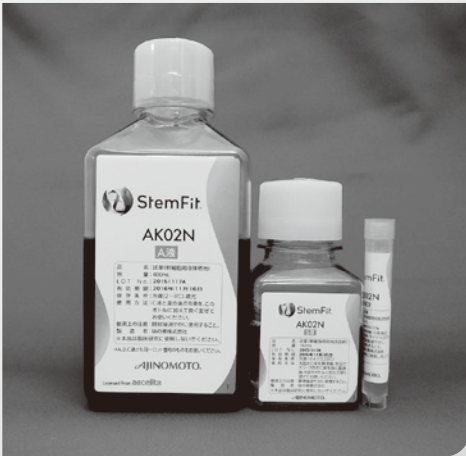
StemFit®

iPS/ES 細胞用フィーダーレス培地

- 安定した高い細胞増殖性能
- 低頻度の培地交換
- シングルセル培養を実現

製品形態：A液 400 mL / B液 100 mL / C液 2 mL

[StemFit®] AK02N



ハイコストパフォーマンスな 基礎研究用培地

※本製品は臨床研究には使用できません。

販売者

StemFit®AK02N は株式会社リプロセル、
タカラバイオ株式会社よりご購入いただけます。

[StemFit®] AK03N



動物・ヒト由来成分不含の 臨床研究用培地

販売者

味の素ヘルシーサプライ株式会社

製造者

味の素株式会社
東京都中央区京橋一丁目 15 番 1 号

お問い合わせ

味の素株式会社 アミノサイエンス事業本部 アミノサイエンス統括部
TEL : 03-5250-5070 E-mail: stemfit@ajinomoto.com

AJINOMOTO®

Lewis Wolpert (ルイス・ウォルパート氏) 来日!

サイエンス・パレット007

発生生物学

生物はどのように形づくられるか

Lewis Wolpert 著 大内淑代・野地澄晴 訳

新書判・192頁 定価(本体1,000円+税) ISBN978-4-621-08689-6

ヒトの体は約60兆個の細胞でできています。この60兆個の細胞は、もともとはたった1個の細胞「受精卵」が分裂をくりかえし、増殖してできたものです。1個の細胞からどのようにしてヒトの身体ができていくのか、その謎を解く学問が発生生物学で、本書は、英国の著名な発生生物学者であるウォルパート博士が執筆した発生生物学の入門書です。研究からわかってきた最も驚くべきことは、「地球上の生物において、どれほど姿形が多様であっても、発生に使う遺伝子セットは共通である」ことです。たとえば、ゾウと昆虫は体の形や大きさがまったく違うものの、その体づくりに利用している遺伝子のセットは同じで、「遺伝子セットの使い方」が異なるのです。本書では、生物の形づくりのメカニズムの基本概念がわかりやすく解説され、私たちの精巧な体がどのようにできるのか、その不思議について知ることができます。

目次

1細胞 / 2脊椎動物 / 3無脊椎動物と植物 / 4形態形成 / 5生殖細胞と性 / 6細胞分化と幹細胞 / 7器官 / 8神経系 / 9増殖・がん・老化 / 10再生 / 11進化

丸善出版株式会社

〒101-0051 東京都千代田区神田神保町2-17 神田神保町ビル6階 書籍営業部 TEL(03)3512-3256 FAX(03)3512-3270
<http://pub.maruzen.co.jp/>

